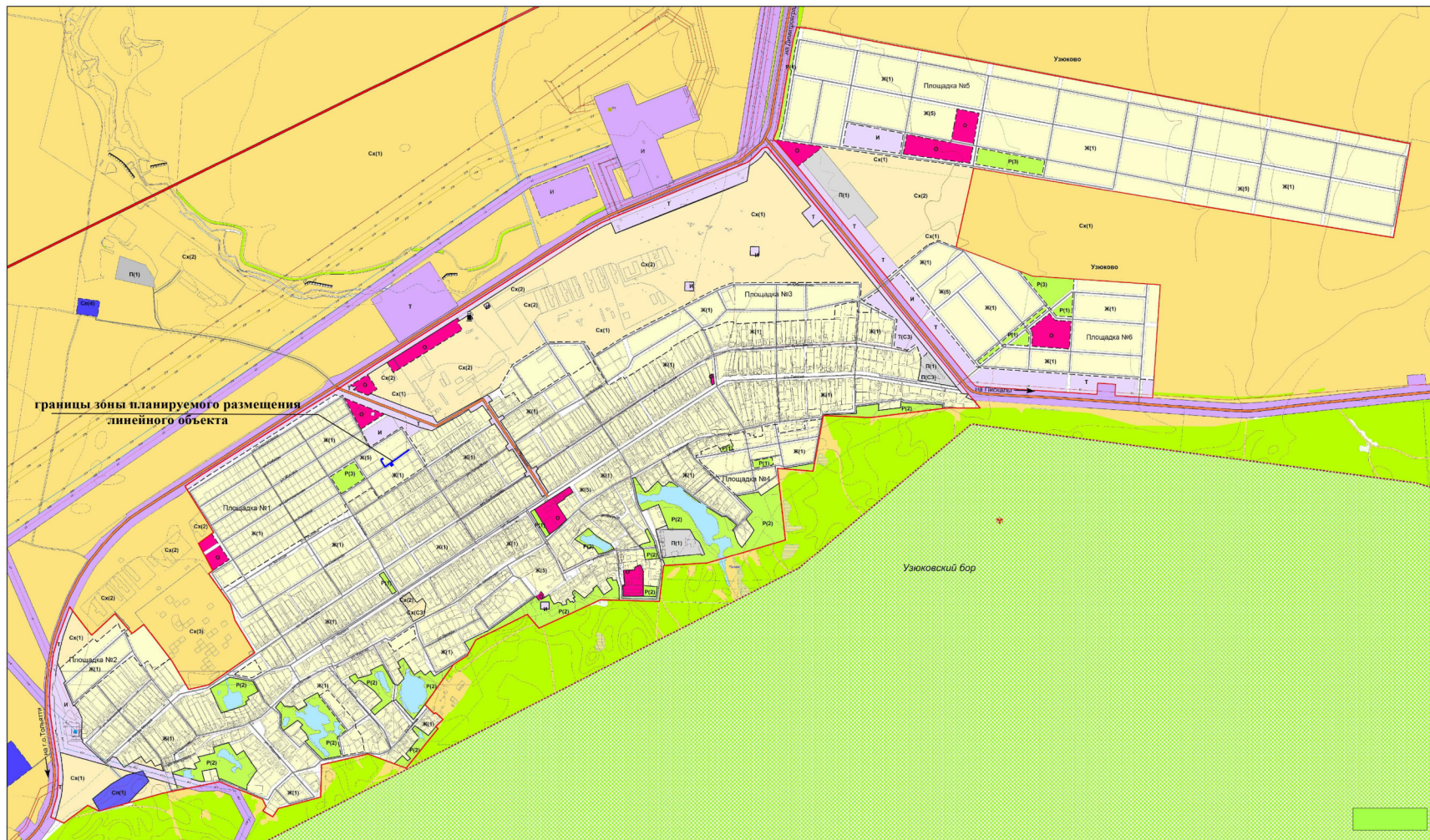


ПРОЕКТ ПЛАНИРОВКИ ТЕРРИТОРИИ

ПОД РАЗМЕЩЕНИЕ ЛИНЕЙНОГО ОБЪЕКТА «ТЕХНИЧЕСКОЕ ПЕРЕОУСТРОЙСТВО СЕТИ ГАЗОСНАБЖЕНИЯ СТАВРОПОЛЬСКОГО РАЙОНА. ТЕХНОЛОГИЧЕСКОЕ ПРИСОЕДИНЕНИЕ К ГАЗОРАСПРЕДЕЛИТЕЛЬНОЙ СЕТИ 18-ТИ ЖИЛЫХ ДОМОВ, РАСПОЛОЖЕННЫХ В С.П. УЗЮКОВО, УЛ. СЕВЕРНАЯ. ГАЗОПРОВОД ВЫСОКОГО ДАВЛЕНИЯ 1 КАТ. ОТ СУЩЕСТВУЮЩЕГО Г/ДА В/Д D=100ММ, ПРОЛОЖЕННОМУ ОТ ГК-2 ДО ГРП-143 С. УЗЮКОВО, ШТРИП, ГАЗОПРОВОД НИЗКОГО ДАВЛЕНИЯ»



границы зоны планируемого размещения
линейного объекта

Условные обозначения

	Граница населенного пункта
	Населенные пункты
	Узюково
	Узюково
	Обособленная часть населенного пункта
	Поверхностные водные объекты
	Водоем (озеро, пруд, водохранилище)
	Водоток (река, ручей, канал)
	Болото
	Территории
	Лесов
	Особо охраняемые природные территории:
	памятник природы регионального значения
	Функциональные зоны
	Жилые зоны (Ж)
	Общественно-деловая зона (О)
	Зона производственного использования (П)
	Зона инженерной и транспортной инфраструктуры (И-Т)
	Зона сельскохозяйственного использования (Сх)
	Зона рекреационного назначения (Р)
	Зона специального назначения (СП)
	Зона производственного использования
	Зона инженерной и транспортной инфраструктуры
	Зона сельскохозяйственного использования
	Зона специального назначения
	Объекты капитального строительства
	Объекты транспортной инфраструктуры
	ОКС внешнего автомобильного транспорта
	Дорога общего типа федерального значения
	Дорога общего типа регионального значения
	Автогазровая станция
	ОКС военного транспорта и гидротехнические сооружения
	Платина
	ОКС улично-дорожной сети в населенном пункте
	Улицы
	Дороги
	Объекты инженерной инфраструктуры
	ОКС электроэнергетики
	ЛЭП 500 кВ
	ЛЭП 220 кВ
	ЛЭП 110 кВ
	ЛЭП 35 кВ
	ЛЭП 10 кВ

Примечание:
 1. Границы территории, в отношении которой осуществляется подготовка проекта планировки территории, совпадают с границей зоны планируемого размещения линейного объекта.
 2. Границы зон планируемого размещения линейных объектов, подлежащих переносу (перестройке) из зон планируемого размещения линейных объектов отсутствуют.
 3. Чертеж подготовлен на основании карты функциональных зон сельского поселения Узюково муниципального района Ставропольский Самарской области

Условные обозначения:
 — границы зоны планируемого размещения линейного объекта

Заказчик : ООО «СВГК»		ПТ-2		
Проверил Баранов С.А.		«Техническое переоборудование сети газоснабжения Ставропольского района. Технологическое присоединение к газораспределительной сети 18-ти жилых домов, расположенных в с.п. Узюково, ул. Северная. Газопровод высокого давления 1 кат. от существующего в/да в/д d=100мм, проложенному от ГК-2 до ГРП-143 с. Узюково, ШТРИП, газопровод низкого давления»		
Разработал Баранов С.А.	График	Материалы по обоснованию проекта планировки территории	Статус	Лист
Разработал Баталова Т.К.	График	Графическая часть	п	1
Разработал Ишкбаев А.П.	График	Схема размещения элементов планировочной структуры	п	1
		Масштаб 1:25 000		



ПРОЕКТ ПЛАНИРОВКИ ТЕРРИТОРИИ
 ПОД РАЗМЕЩЕНИЕ ЛИНЕЙНОГО ОБЪЕКТА «ТЕХНОЛОГИЧЕСКОЕ ПЕРЕОУСТРОЙСТВО СЕТИ ГАЗОСНАБЖЕНИЯ СТАВРОПОЛЬСКОГО РАЙОНА. ТЕХНОЛОГИЧЕСКОЕ ПРИСОЕДИНЕНИЕ К ГАЗОРАСДЕЛИТЕЛЬНОЙ СЕТИ 18-ТИ ЖИЛЬНЫХ ДОМОВ, РАСПОЛОЖЕННЫХ В С.П. УЗЮКОВО, УЛ. СЕВЕРНАЯ. ГАЗОПРОВОД ВЫСОКОГО ДАВЛЕНИЯ 1 КЛ. ОТ СУЩЕСТВУЮЩЕГО Г/ДА В/Д D=100мм, ПРОЛОЖЕННОМУ ОТ ГК-2 ДО ГРП-143 С. УЗЮКОВО, ШТРП, ГАЗОПРОВОД НИЗКОГО ДАВЛЕНИЯ»

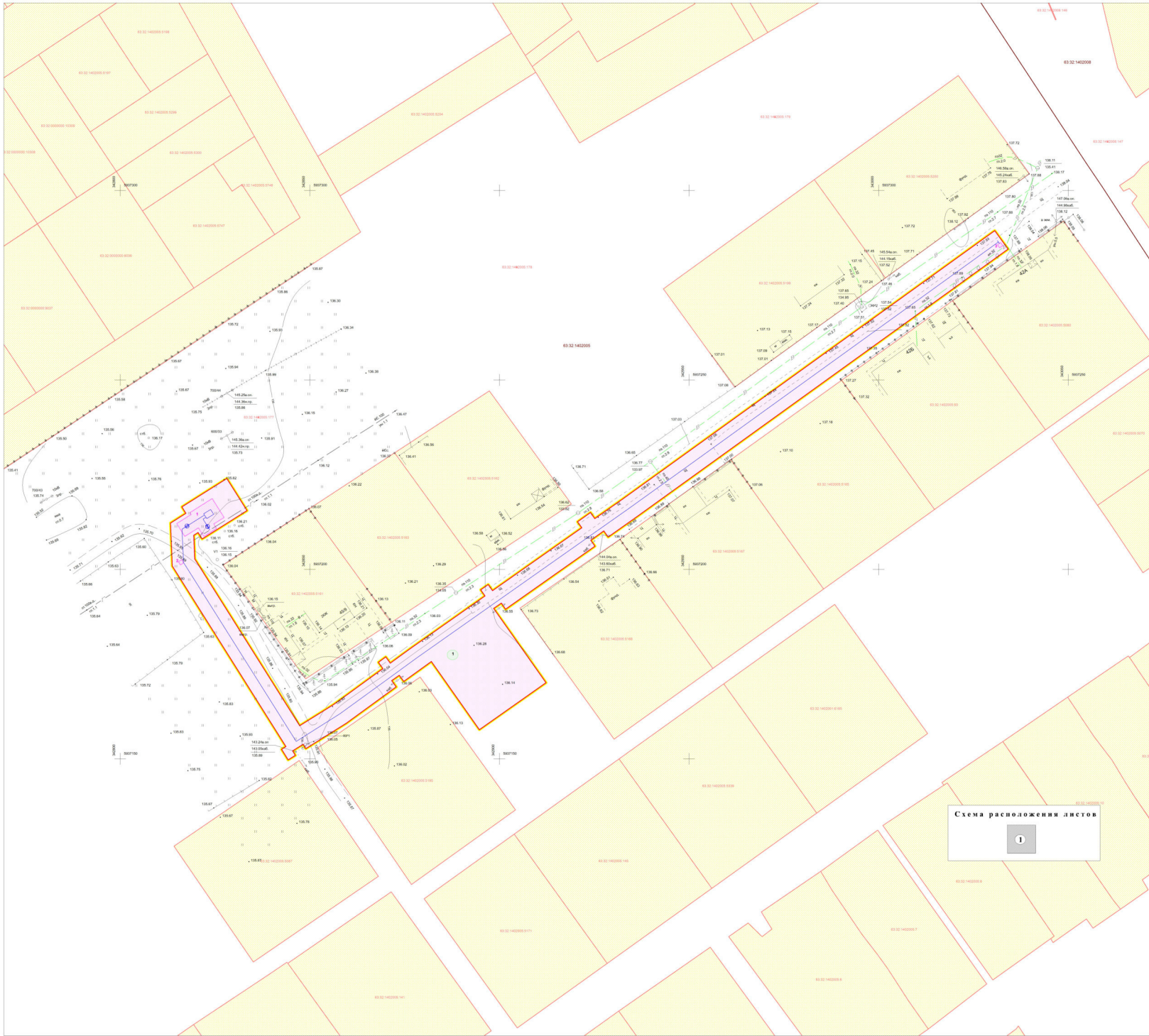


Схема расположения листов

По данным управления государственной охраны объектов культурного наследия Самарской области на данном земельном участке объектов культурного наследия, включенных в единый государственный реестр объектов культурного наследия (памятников истории и культуры) народов Российской Федерации, а также выявленных объектов культурного наследия не имеется.

Управление государственной охраны объектов культурного наследия Самарской области как государственный орган охраны объектов культурного наследия не возражает против проектирования данного объекта

Перечень земельных участков, отводимых во временное пользование на период строительства

Усл. №	Обозначение образуемых земельных участков	S кв.м	Категория земель	Вид разрешенного использования	Правообладатель земельного участка
1	63:32:1402005:371	2 389	Земли населенных пунктов	Под размещение линейного объекта: «Технологическое переустройство сети газоснабжения Ставропольского района. Технологическое присоединение к газораспределительной сети 18-ти жилых домов, расположенных в с.п. Узюково, ул. Северная. Газопровод высокого давления 1 кл. от существующего г/да в/д d=100мм, проложенному от ГК 2 до ГРП-143 с. Узюково, ШТРП, газопровод низкого давления».	Земли государственная собственность на которые не разграничена
Итого:		2 389			

Перечень земельных участков, отводимых в постоянное пользование

Номер площадки	Название площадки	Наименование объектов	Площадь, м2
1	Площадка под ШТРП, подземный стальной кран, подземный п/э шаровый кран под ковер с выводом провода - спутника с одной стороны, опорный столбик	ШТРП, подземный стальной кран, подземный п/э шаровый кран под ковер с выводом провода - спутника с одной стороны, опорный столбик	65,00
2	Площадка под опорный столбик	Опорный столбик	1,00
3	Площадка под опорный столбик с выводом провода - спутника	Опорный столбик с выводом провода - спутника	1,00
Итого:			67,00

УСЛОВНЫЕ ОБОЗНАЧЕНИЯ:

- границы зоны планируемого размещения линейного объекта
- земельный участок стоящий на кадастровом учете и его номер
- границы кадастровых кварталов и его номер
- водопровод
- высоковольтные линии
- кабель
- автодорога
- существующий газопровод
- проектируемый газопровод
- границы земельных участков, предоставляемых во временный отвод на период строительства газопровода
- границы земельных участков, предоставляемых в аренду на период эксплуатации газопровода

- Примечание:**
- Границы территории, в отношении которой осуществляется подготовка проекта планировки территории совпадают с границей зоны планируемого размещения линейного объекта
 - Первое и переустройство существующих сооружений при строительстве данного проектируемого объекта не требуется.
 - Объекты капитального строительства, подлежащих сносу и (или) демонтажу нет.
 - Объекты капитального строительства, установленных ранее утвержденной документацией по планировке территории в данном проекте нет
 - Использование земельных участков для государственных и муниципальных нужд не требуется

Проект планировки территории выполнен на топографической основе М 1:500, выполненной ООО "Геомастер" ШПТ-2

Заказчик: ООО «СВТК»		«Технологическое переустройство сети газоснабжения Ставропольского района. Технологическое присоединение к газораспределительной сети 18-ти жилых домов, расположенных в с.п. Узюково, ул. Северная. Газопровод высокого давления 1 кл. от существующего г/да в/д d=100мм, проложенному от ГК-2 до ГРП-143 с. Узюково, ШТРП, газопровод низкого давления»			
Проектировщик	Баранов Р.А.		Материалы по обоснованию проекта планировки территории		
Разработчик	Балашова И.К.		Графическая часть		
Разработчик	Ишков Е.П.		Страна	Лист	Листов
			RU	11	1
			Схема использования территории на период разработки проекта планировки территории Масштаб 1:500		

ООО «ГЕОМАСТЕР»
Формат А1

ПРОЕКТ ПЛАНИРОВКИ ТЕРРИТОРИИ

ПОД РАЗМЕЩЕНИЕ ЛИНЕЙНОГО ОБЪЕКТА «ТЕХНИЧЕСКОЕ ПЕРЕООРУЖЕНИЕ СЕТИ ГАЗОСНАБЖЕНИЯ СТАВРОПОЛЬСКОГО РАЙОНА. ТЕХНОЛОГИЧЕСКОЕ ПРИСОЕДИНЕНИЕ К ГАЗОРАСПРЕДЕЛИТЕЛЬНОЙ СЕТИ 18-ТИ ЖИЛЫХ ДОМОВ, РАСПОЛОЖЕННЫХ В С.П. УЗЮКОВО, УЛ. СЕВЕРНАЯ. ГАЗОПРОВОД ВЫСОКОГО ДАВЛЕНИЯ 1 КАТ. ОТ СУЩЕСТВУЮЩЕГО Г/ДА В/Д D=100ММ, ПРОЛОЖЕННОМУ ОТ ГК-2 ДО ГРП-143 С. УЗЮКОВО, ШГРП, ГАЗОПРОВОД НИЗКОГО ДАВЛЕНИЯ»

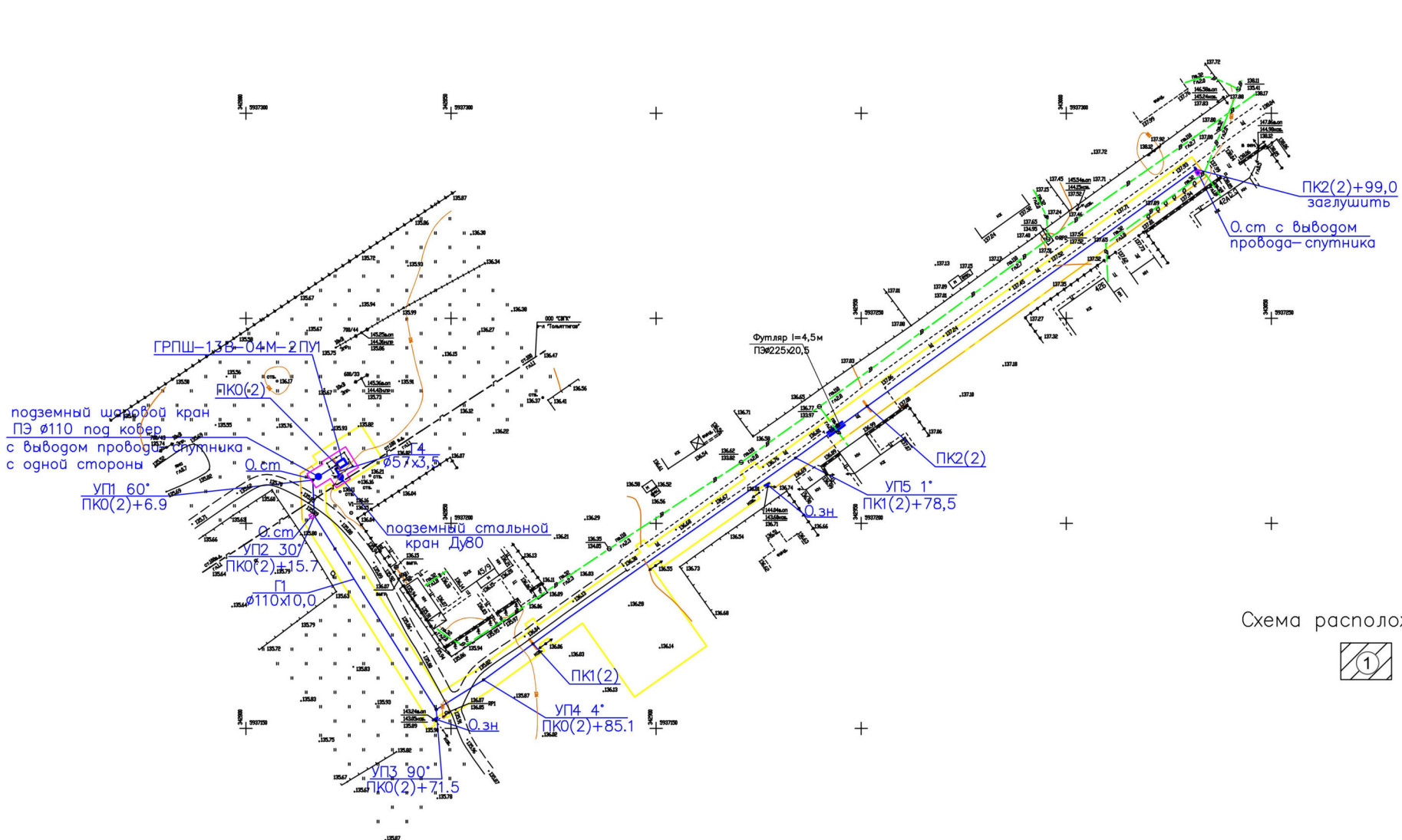


Схема расположения листов:



Условные обозначения:

- — границы зоны планируемого размещения линейного объекта
- границы земельных участков, предоставляемых в аренду на период эксплуатации газопровода
- — проектируемый газопровод

Заказчик : ООО «СВГК»		ППТ-2			
		«Техническое перевооружение сети газоснабжения Ставропольского района. Технологическое присоединение к газораспределительной сети 18-ти жилых домов, расположенных в с.п. Узюково, ул. Северная. Газопровод высокого давления 1 кат. от существующего г/га в/г d=100мм, проложенному от ГК-2 до ГРП-143 с. Узюково, ШГРП, газопровод низкого давления»			
Проверил	Бареев Р.А.с	Материалы по обоснованию проекта планировки территории Графическая часть	Стадия	Лист	Листов
Разработал	Бареева С.П.		П	1	1
Разработал	Баталова Л.К.				
Разработал	Ишков Е.П.	Схема конструктивных и планировочных решений Масштаб 1:1000			